



MESAS DE **CORTE**



Un amplio abanico de plotters **KOMBO** para el corte y acabado automáticos diseñados específicamente para satisfacer los nuevos requisitos de las **industrias de impresión digital, cartón, y señalización y cartelería**.

Como resultado de más de 25 años de experiencia en fabricación en Italia y de la innovación tecnológica, los sistemas de **Elitron** se encuentran equipados con **cabezas multi-herramienta para el corte, fresado, hendido y grabado**.

Adecuados tanto para tiradas de producción pequeñas como complejas, satisfacen las demandas del mercado con la máxima **versatilidad** a la vez que se distinguen en términos de **productividad y automatización**.

Solo los sistemas KOMBO pueden equiparse con el Seeker System™, un sistema de visión inteligente que reconoce automáticamente las imágenes impresas. Esta **patente exclusiva de Elitron** acorta significativamente los tiempos de producción y reduce el coste de la totalidad del proceso productivo. En caso de aparecer cualquier obstáculo durante la etapa de procesado, estos dispositivos de vanguardia se activan automáticamente a fin de garantizar la seguridad del operario en todo momento.



Los plotters KOMBO son capaces de cortar una amplia variedad de **materiales**, acabando cada forma con extrema precisión: Forex, Dibond, Cartón, Cartón corrugado, Cartón impreso, Cartón delgado, Plásticos, Nido de abeja, Plástico corrugado y materiales en capa, Polipropileno, Re-board y muchos más.

Gracias a la extraordinaria flexibilidad de los plotters Kombo, ahora puede satisfacer incluso los requisitos más diversos de sus clientes: embalajes, expositores publicitarios, contenedores transparentes, banners publicitarios, carpetas y archivadores, cajas, paneles publicitarios para ferias, banderas promocionales, soportes para folletos y muchas más.



PLOTTER DE CORTE AUTOMÁTICO CON SISTEMA CAD-CAM INTEGRADO

CARACTERÍSTICAS PRINCIPALES

- Cabeza multi-herramienta para corte, hendido y fresado de materiales con espesores de hasta 120 mm.
- Pre-setting automático de la herramienta.
- Seeker System™ patentado integrado para el reconocimiento automático de imágenes impresas y marcas de referencia.
- Posibilidad de trabajar con diferentes materiales durante la misma sesión sin cambiar la herramienta.
- Velocidad de hasta 102 m/min, aceleración 1,4 G.
- Sistema de vídeo proyección para optimizar el rendimiento del material y la reutilización de materiales que, de otro modo, se perderían.
- Mecanismos de movimiento de alta precisión.
- Área de trabajo dividida en 40 sectores de aspiración concentrados con el objeto de lograr la máxima adherencia del material sobre la superficie de trabajo.
- Estructura sólida de acero.

ÁREA DE TRABAJO 3100 X 2000 MM

El sistema de corte KOMBO también se suministra en una versión con **cinta transportadora**.

Dicha versión puede estar dotada de:

- **sistema de alimentación** para materiales en rollo
- **pinza de sujeción** para asegurar un avance preciso de los materiales, incluso los más críticos
- **mesa de descarga sincronizada** para facilitar la recogida de los materiales acabados



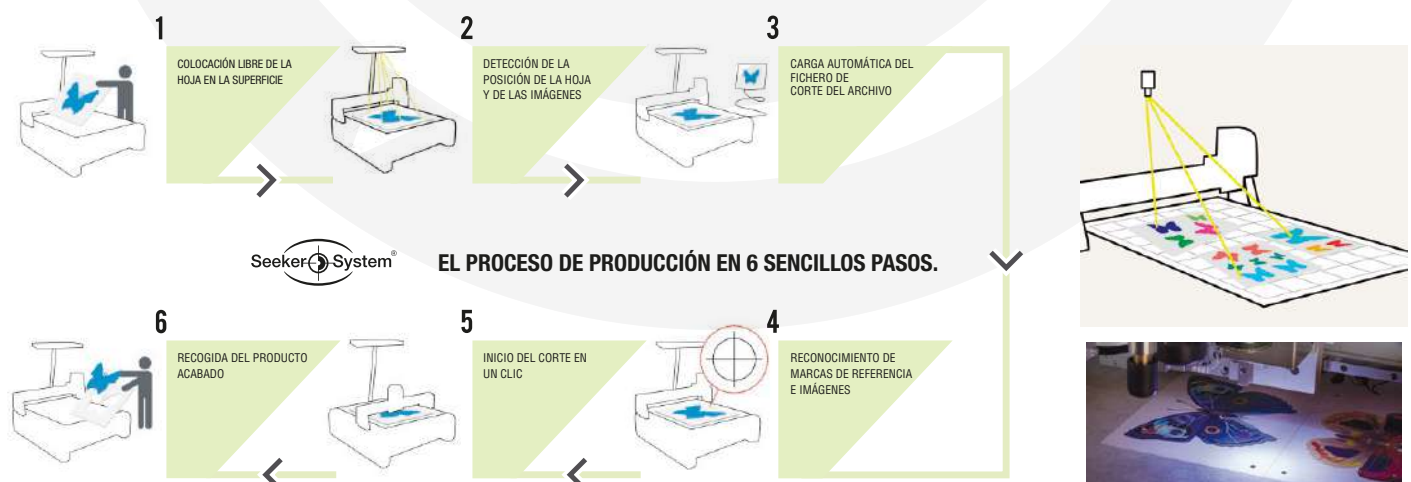
SEEKER SYSTEM

Innovador sistema de visión, **diseñado, desarrollado y patentado íntegramente por Elitron**.

Identifica automáticamente las imágenes impresas reconoce la localización de los puntos de referencia de impresión sobre los materiales, a fin de **automatizar por completo el proceso de acabado digital**.

Gracias a su potente software de procesamiento de imágenes, el sistema de cámara escanea la zona de trabajo, **reconoce las imágenes impresas y carga los correspondientes archivos de corte guardados**, sin necesidad de colocar las hojas en ninguna posición en concreto en la zona de trabajo.

Tras seleccionar la imagen a procesar, la segunda de las cámaras instaladas en la cabeza de corte **busca y detecta automáticamente la posición de los puntos de referencia de impresión**, verifica la alineación entre la trayectoria de corte y la imagen impresa y **corrige cualquier deformación y distorsión**.



Extremadamente flexible y con superficie de corte con **cinta conveyor**, tiene un área de trabajo de 3200 X 2100 mm.

Kombo SDC+ 3.2 permite trabajar de manera efectiva tanto los materiales en rollos de grandes dimensiones como los soportes rígidos de diferentes tipos de salida de las impresoras digitales de formato más grande con una excelente relación calidad precio.



FIABILIDAD

Sistemas constituidos de **un solo bloque de sólido acero** con una estructura alveolar diseñada para **volúmenes de trabajo industriales**.

Pre-setting automático de la herramienta

- **Más precisión y calidad** en el trabajo.
- **Sencillez y velocidad** en las operaciones de cambio de herramienta.



VERSATILIDAD

Cabezal multi-herramienta

- Para **efectuar procesos diferentes** en la misma sesión de trabajo.
- Puede equiparse con hasta **5 herramientas a la vez**.

Diferentes espesores

Hendido, corte y fresado de materiales **de hasta 120 mm** de espesor.

Dispositivo de bloqueo

- Correcta alimentación de los materiales en rollos más complejos.
- Mejor calidad de corte.

SISTEMA DE VIDEO PROYECCIÓN

El troquel virtual del trazado de corte está proyectado en la superficie y el operador puede libremente colocarlo en el material.

- Ejecución rápida y fácil de los trabajos one-shot o del prototipado rápido.
- Recuperación de los restos.
- Optimización de la superficie de corte y consiguiente reducción de los consumos.



HELEVA

Configurable en sincronización con el sistema de carga **HELEVA** haciendo que el flujo de trabajo sea aún más automatizado, integrado y productivo.



Con su innovador sistema de corte sin troquel, **flexible y modular**, con **manipulación del material integrada en el ciclo de producción**, para una automatización completa. En sus diferentes soluciones, originales e innovadoras, es **el primer paso para una verdadera automatización del flujo de trabajo**.

AIRO[®]
panel

Toda la superficie de trabajo, cargada con una sola hoja o con múltiples hojas, se descarga **completamente de un solo golpe** por **Airo Panel**, patente exclusiva de Elitron, plan de gran alcance que **aspira todas las hojas procesadas de una vez**, las lleva hacia la zona de descarga, y las apila en la paleta.

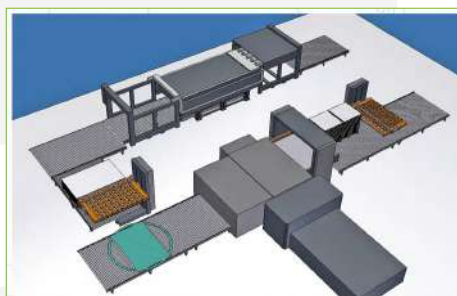
Automatización



Kombo TAV-R representa el **estado de la técnica en el departamento de corte**.

En la versión más completa, la **automatización se vuelve total** gracias a un elaborado sistema de manipulación de materiales motorizado desarrollado exclusivamente por Elitron. El resultado es un sistema de corte de alto rendimiento que **revolucionará el concepto de automatización integrada en el ciclo de producción de la empresa**, tanto con otros productos de Elitron, como con productos de otros fabricantes. **Una verdadera producción 24/7 sin operador**.

Trabajando lado a lado con el cliente, **Elitron es capaz de encontrar la mejor solución** para satisfacer las necesidades individuales **desarrollando proyectos logísticos ad hoc** que permiten automatizar las distintas etapas de la producción.



- Amplia flexibilidad con la gestión de **carga multihoja** y la selección **del modo de alimentación**: mediante tabla elevadora, carro, hasta la alimentación automática con rodillos motorizados. Posibilidad de cargar hasta **120 cm de material**
- El sistema de pre-carga **reduce los tiempos de parada** optimizando la carga del material, preparando la lectura de los puntos de referencia y posicionando el material en una zona stand-by, **mientras que las dos cabezas de corte trabajan**.
- **Máxima productividad gracias a las dos cabezas de corte multi-herramienta independientes** que operan de forma simultánea en toda la zona de corte.
- El software **TwinCut** de Elitron calibra y asigna a cada cabeza el trabajo para realizar, optimizando los tiempos. Capacidad de corte y de hendido de materiales con espesores de hasta 20 mm.
- Área de corte de **hasta 3200x2200 mm** con superficie aspirante de 24/32 sectores para una **perfecta adherencia de los materiales, también los más críticos**.

Kombo TAV es el **único plotter** con **dos cabezas de corte independientes** capaz de cortar a velocidades de hasta 102 mt/min y de acelerar los tiempos de producción gracias al procesado de más proyectos en menor tiempo.

Se entrega preparado para instalar un sistema de carga por rodillos totalmente motorizado. El sistema puede, así mismo, elevarse para la recogida de una paleta, hasta un máximo de **1380 mm de altura**, característica que posibilita la carga de mayor material para un incremento de la productividad.



- Sistema de carga-corte-descarga automático integrado
- Sistema Seeker System patentado para el reconocimiento automático de los puntos de referencia desde el reverso
- 2 barras con 2 cabezas de corte independientes para trabajar de manera ininterrumpida
- 2 carros de herramientas para el corte y hendido de materiales con espesores de hasta 20 mm
- Pre-setting automático de la herramienta
- Software patentado Twin Cut para la gestión automática del corte
- Velocidad de corte de hasta 102 mt/min
- Cremalleras de precisión para un movimiento axial suave
- Sistema patentado Airo Panel para la descarga automática de los materiales
- Superficie de trabajo formada por 24 ó 32 sectores de aspiración individuales concentrados solo cuando sea necesario
- Alarma de detención de la máquina con aviso de obstáculo mediante texto o internet
- Sistema de carga multi-hoja
- Equipo listo para instalar un sistema de carga por rodillos motorizado
- Tecnología y diseño 100% Made in Italy

AIRO[®]
panel



Kombo TH es el sistema de corte con superficie fija y con **dos cabezas independientes** nacido para satisfacer las necesidades de los que deben afrontar elevados volúmenes de producción y exigen el máximo en términos de rendimiento de corte. Gracias al software **Twin Cut** la carga de trabajo de cada cabeza de corte está equilibrada y optimizada para minimizar el tiempo de producción. Mediante manipulaciones de alta precisión el sistema asegura acabados perfectos. Tecnología y know-how made in Italy al servicio de la productividad.

- Alta productividad gracias a la **dobles cabeza de corte**
- Inicio de corte fácil y rápido gracias a Seeker System
- Optimización del uso del material gracias al sistema de video proyección
- Procesos multi-materiales gracias al **cabezal multi-herramientas**
- Agarre perfecto de los materiales gracias a la aspiración sectorizada dinámica

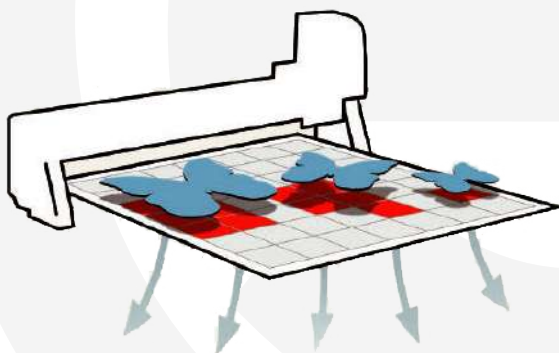


Doble cabeza multi-herramienta

Dos cabezas independientes con **cabezal multi-herramienta** y preajuste automático. Pueden contar con **hasta 5 herramientas** y trabajar **más materiales simultáneamente** asegurando la máxima flexibilidad operativa.

Superficie de trabajo

Sólida estructura celular en acero con **40 sectores de aspiración concentrada dinámicamente** solamente donde es necesario para un perfecto agarre del material y un **acabado de mejor calidad** incluso en las piezas pequeñas.



Estación de trabajo

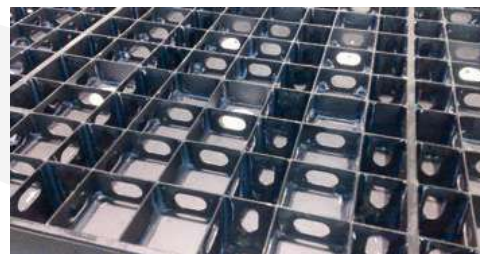
Estación de trabajo **cómoda e independiente** para un control total del ciclo de producción.



El **plotter compacto** con el **Seeker System** opcional, el cual detecta los puntos de referencia, realiza fácilmente el acabado en materiales sin necesidad de troqueles y utiliza el sistema de seguridad más evolucionado.

Área de trabajo

Robusta estructura en acero alveolar con 6 sectores de aspiración concentrados, activados automáticamente. Esta tecnología garantiza la perfecta adherencia de los materiales durante la operación.



Aplicaciones

Infinitas posibilidades creativas para el embalaje y la comunicación visual

- Embalaje
- Expositores publicitarios
- Contenedores transparentes
- Banners publicitarios
- Carpetas
- Archivos



Cabeza multi-herramienta

Versátiles y certeras, las cabezas multi-herramienta realizan el corte y hendido o, de forma alternativa, el fresado de materiales con espesores de hasta 20 mm. Estas dos cabezas de corte son especialmente fáciles de intercambiar.



Diseño para simplificar su trabajo.

Todo es más fácil, con ELIPACK. El paquete aplicativo desarrollado por Elitron dedicado al diseño CAD de embalaje y soportes de cartón en entorno Windows™. Compatible con los plotters de corte más comunes en el mercado, en particular con los sistemas de corte Elitron **KOMBO TAV, KOMBO SD y KOMBO EL**. Detrás de él, **25 años de experiencia Elitron** en la investigación y la innovación tecnológica. ELIPACK es perfecto para las exigencias de la industria del cartón y la impresión digital de gran formato.



- **Bibliotecas paramétricas.** Amplias bibliotecas de modelos paramétricos de cajas y expositores incluidas las certificadas FEFCO para cartón corrugado, ECMA para cartón tieso así como modelos de POP y POS.
- **Diseño con componentes paramétricos.** Módulo con funciones paramétricas para la creación, la edición, el dimensionamiento, la importación y la exportación de proyectos en los formatos vectoriales y gráficos más comunes.
- **Presentación 3D.** Módulo para la visualización en 3D con posibilidad de controles estructurales y gráficos de los proyectos. Creación de secuencias animadas de cierre y montaje de la caja o del expositor. Posibilidad de exportación en formato compatible con Internet y de importación de objetos externos en 3D para la creación de imágenes fotorrealistas.
- **Colocación soft.** Módulo para la realización de layouts de corte optimizados.

Con Elitron siempre puede contar con un soporte técnico efectuado directamente desde la sede central. Muchos servicios para una asistencia puntual y altamente cualificada.

- Cursos de formación y perfeccionamiento
- Instalación y puesta en marcha del sistema
- Actualizaciones e intervenciones específicas vía web
- Asistencia en sitio, telefónica y on line

C/Laguna del Marquesado, 40 · Naves A-B · 28021 Madrid
Centralita +34 918 153 745

www.sinergiavisual.com - blog.sinergiavisual.com

