

## IMPRESORA PLANA UV-LED PARA LA IMPRESIÓN DIRECTA SOBRE OBJETOS

### ELEVADA PRODUCTIVIDAD

Pensada para satisfacer las necesidades más exigentes. La VersaUV LEF-300 dispone de una gran área de impresión (770 mm por 330 mm). Gracias a los cuatro cabezales de impresión y a las dos lámparas UV-LED, la LEF-300 permite imprimir directamente, de forma rápida y en bidireccional. Además, las tintas blanca y barniz disponen de doble canal para conseguir una impresión todavía más rápida\*.

Para satisfacer las necesidades de los clientes que trabajan en el mismo local, la LEF-300 incluye conexiones de entrada/salida a las que pueden conectarse dispositivos externos. Por ejemplo, existe la posibilidad de conectar luces de advertencia y equipos de sustitución automática de la plantilla\*\*.



### FACILIDAD DE USO

El software RIP VersaWorks Dual de Roland incluye las avanzadas y sencillas funciones de VersaWorks y es compatible de forma nativa tanto con archivos PostScript como PDF para mejorar la interpretación de los archivos cuando se utilizan capas y transparencias. La nueva función Special Colour Plate Generation permite crear una capa de color blanco o barniz de forma automática y la nueva función Maintain Clipped Position ofrece una mayor precisión al imprimir efectos especiales y tinta blanca.

\*En la configuración de tinta CMYK+Gl+Wh

\*\*No son accesorios originales Roland DG

## SEGURA Y FIABLE

La cubierta de la VersaUV LEF-300 cubre totalmente el área de impresión, protegiendo a los usuarios. Evita que penetre polvo en el área de trabajo y además evita que la luz UV-LED pueda salir al exterior. Los cartuchos de tinta se encuentran en el lateral del dispositivo, lo que permite sustituirlos durante el funcionamiento sin necesidad de abrir la cubierta. Todo ello garantiza la idoneidad del dispositivo para cualquier negocio de impresión, así como industrias o comercios, por muy elevado que sea su volumen de trabajo.



## VERSATILIDAD

Con la VersaUV LEF-300 puede imprimir en una gran variedad de materiales, como metacrilato, madera, cartón, plástico, tela, cuero y polipiel. La mesa con aspiración facilita la sujeción de los materiales y permite trabajar con objetos de hasta 100 mm de altura y 8 kg de peso. Imprima directamente sobre una amplia gama de objetos, como por ejemplo bolígrafos, fundas para teléfonos móviles, artículos corporativos, rótulos, placas y trofeos personalizados, artículos de regalo, productos industriales, prototipos, y mucho más. Las posibilidades son prácticamente infinitas.

Con la nueva opción integrada de la LEF-300, la tinta de imprimación ECO-UV, podrá plasmar de forma rápida y fácil cualquier imagen sobre materiales como vidrio, cristal y plástico mediante la impresión de imprimación directa desde el software RIP VersaWorks Dual antes de aplicar las tintas CMYK, blanca y barniz\*.

## 2 CONFIGURACIONES DE TINTA DISPONIBLES



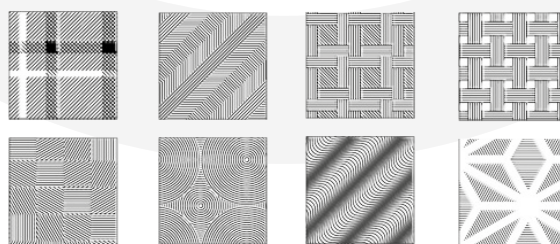
\*La calidad y la adherencia de la tinta de imprimación pueden variar en función del material utilizado. Se recomienda realizar una prueba de adherencia de la tinta para garantizar unos resultados de impresión óptimos.



## ALTA CALIDAD

La avanzada tinta ECO-UV consigue unos resultados espectaculares y está disponible en cartuchos de 220 cc o en cartuchos más económicos de 500 cc. Diseñada para ofrecer una mayor flexibilidad, la tinta se adapta a las esquinas y curvas más complejas para decorar una amplia gama de objetos. Una capa base de tinta blanca permite imprimir en materiales de tonalidad oscura o transparente. Además, pueden aplicarse varias capas de tinta barniz para simular texturas 3D y relieves y el Roland Texture System Library incluido dispone de 72 patrones de texturas listos para utilizar.

### ROLAND TEXTURE SYSTEM LIBRARY



^La tinta blanca sólo está disponible en cartuchos de 220 cc  
^La tinta de imprimación está disponible en cartuchos de 220 cc

### ESPECIFICACIONES

Tecnología de impresión		Inyección de tinta con cabezales piezoeléctricos
Material	Dimensiones	Máximo 800 (anchura) x 360 (longitud) x 100 (altura) mm
	Peso	Máximo 8 kg
Anchura y longitud de impresión		Máximo 770 (anchura) x 330 (longitud) mm
Cartuchos de tinta	Tipo y capacidad	Cartucho ECO-UV (EUV, EUV4) de 220 cc Cartucho ECO-UV (EUV4) de 500 cc. (La tinta blanca no está disponible en los cartuchos de 500 cc)
	Colores	6 colores (cian, magenta, amarillo, negro, blanco x2) 6 colores (cian, magenta, amarillo, negro, blanco y barniz)
Unidad de curado de la tinta		Lámpara UV-LED x2
Resolución de impresión (ppp)		Máx. 1440 ppp
Precisión en distancia*		Error inferior al ±0,3 mm % de la distancia recorrida o ±0,3 mm, el valor mayor
Precisión de repetición*		Error inferior al ±0,2 mm % de la distancia recorrida o ±0,1 mm, el valor mayor
Conectividad		Ethernet (10BASE-T/100BASE-TX, cambio automático)
Función de ahorro de energía		Función Sleep automática
Requisitos de alimentación		CA de 100 a 240 V ± 10%, 2,1 A (50/60 Hz)
Consumo eléctrico	En funcionamiento	Aproximadamente 178 W
	Modo Sleep	Aproximadamente 18 W
Nivel de ruido	En funcionamiento	60 dB (A) como máximo
	En modo de espera	49 dB (A) como máximo
Dimensiones		1.560 (anchura) x 955 (profundidad) x 576 (altura) mm
Peso		144 kg
Entorno	Activada	Temperatura: de 20 a 32 °C (recomendable 22 °C o superior), Humedad: De 35 a 80% HR (sin condensación)
	Desactivada	Temperatura: De 5 a 40 °C, Humedad: De 20 a 80% HR (sin condensación)
Artículos incluidos		Software RIP y de gestión de impresión Roland VersaWorks Dual, Manual del usuario, placas acolchadas, cable de alimentación, etc.

\* Temperatura: 25°C, Humedad: 50%.

### Velocidades de impresión

CMYK	BLANCO	BARNIZ
Alta calidad: 1,39m <sup>2</sup> /h Estándar: 2,26m <sup>2</sup> /h	Alta calidad: 1,07m <sup>2</sup> /h Estándar: 2,26m <sup>2</sup> /h	Barnizado brillante: 1,26m <sup>2</sup> /h Barnizado mate: 2,19m <sup>2</sup> /h

### Opciones

	MODELO	DESCRIPCIÓN	
Tinta ECO-UV	EUV / EUV4 220cc/ 500cc	EUV-CY / EUV4-CY / EUV4-5CY EUV-MG / EUV4-MG / EUV4-5MG EUV-YE / EUV4-YE / EUV4-5YE EUV-BK / EUV4-BK / EUV4-5BK EUV-WH / EUV4-WH* EUV-GL / EUV4-GL / EUV4-5GL	Cian Magenta Amarillo Negro Blanco Barniz
	Imprimación	220cc EUV-PR**	Imprimación
Líquido de limpieza	220cc SL-CL	Líquido de limpieza	



Los componentes vaporizados pueden causar una ligera irritación en los ojos, la nariz y/o la garganta durante y después de la impresión con este producto. Si imprime de manera continua en un lugar cerrado, la densidad acumulada de los compuestos volátiles puede irritar los ojos, la nariz y/o la garganta. Roland DG recomienda encarecidamente instalar un sistema de ventilación y/o utilizar este producto en una habitación bien ventilada. Para más información, póngase en contacto con su distribuidor local.

Acerca de la tinta blanca. Debido a la naturaleza de la tinta blanca, el pigmento se puede depositar en el cartucho y en el sistema de flujo de la tinta, con lo cual es necesario agitar el cartucho una vez al día.

### REQUISITOS DEL SISTEMA ROLAND VERSAWORKS DUAL

Sistema operativo	Windows® 10 (32/64 bits) Windows® 8/8.1 (32/64 bits) Windows® 7 Professional / Ultimate (32/64 bits)
CPU	Intel® Core™2 Duo, 2.0 GHz o superior recomendado
RAM	2 GB mínimo recomendados
Tarjeta de vídeo y monitor	Resolución mínima de 1280 x 1024 píxeles recomendada
Espacio libre disco duro	40 GB mínimo recomendados
Sistema de archivos del disco duro	Formato NTFS
Unidad óptica	Unidad de DVD-ROM

\* Roland VersaWorks Dual es una aplicación de 32 bits, que funciona en Windows® de 64 bits con WoW64 (Windows de 32 bits en Windows de 64 bits)

### SISTEMA OPCIONAL DE FILTRACIÓN DE AIRE



Está disponible un sistema de filtración de aire para la LEF-300. Incluye un filtro de carbón activo, un compartimiento para almacenar la tinta y funciones de activación/desactivación. Esta unidad puede colocarse fácilmente debajo de la LEF-300.

### Garantía RolandCare



Disfrute de la tranquilidad de contar con una de las garantías más completas del sector, todo ello incluido con la Versa UV LEF-300.

\*La tinta blanca no está disponible en cartuchos de 500 cc. \*\*La adherencia de la tinta de imprimación puede variar en función del material y de las condiciones. Se recomienda realizar una prueba de adherencia de la tinta antes de iniciar la impresión.