

OLVÍDESE DE EXTERNALIZARLO. ¡HÁGALO USTED MISMO!

El EGX-30A es una unidad de grabado asequible y fácil de usar con nuevas funciones que lo hacen ideal para la producción de productos grabados en un negocio o tienda. El EGX-30A tiene mayores velocidades de grabado que su predecesor. También se ha mejorado de otras maneras, dándole la manera perfecta de grabar insignias, etiquetas de nombre, regalos y trofeos.

El EGX-30A es muy fácil de usar, incluso si no tiene experiencia en grabado. La unidad hace innecesaria la subcontratación de la producción de marcadores de seguridad, etiquetas de identificación y regalos empresariales personalizados. También es una herramienta interesante para tiendas de regalos y tiendas de ropa que quieren aumentar el valor de la variedad de productos.



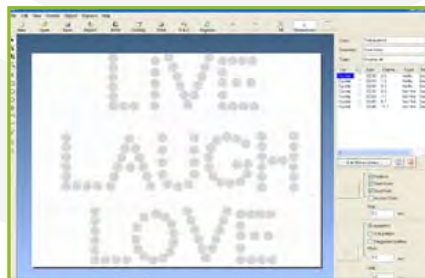
El software de grabado Dr. Engrave se entrega con el EGX-30A.

- Soporta diferentes fuentes: True Type Fonts (TTF) y Single Stroke Font Editor (SFEdit).
- Importa archivos de Microsoft Excel en formato .csv para grabar datos variables, para aplicaciones que incluyen:
 - Hacer etiquetas de identificación de las libretas de direcciones
 - Placas de grabado con números de serie



Software R-Wear Studio opcional

El EGX-30A también se puede utilizar con el software de diseño R-Wear de Roland DG. Eso hace posible grabar las plantillas para los rhinestones. Los Rhinestones se utilizan para adornar o para personalizar las camisetas, los pantalones vaqueros y los regalos.



ESPECIFICACIONES

Área Máxima de impresión	305 mm (X) x 205 mm (Y)
Espesor máximo del material	5 mm (Z)
Avance	X, Y - como: máximo 3,0 m / min. (50 mm / seg.)
Motor del husillo	Motor de corriente continua sin cepillo, máximo 27 W
Velocidad de revolución	5.000 a 10.000 rpm.
Diámetro de montaje de la herramienta de grabado	3.175 mm
Interfaz	USB (compatible con la especificación Universal Serial Bus Revision 1.1) Serial (compatible con RS-232C)
Dimensiones externas	513 mm (W) x 491 mm (D) x 217 mm (H)
Peso	13,2 kg
Temperatura de operación	5° a 40 ° C
Humedad de funcionamiento	35% a 80% (sin condensación)
Material	Plásticos (ABS, acrílico, PC, etc.), latón, aluminio (sólo con diamante)
Accesorios	Adaptador de CA, Cable de alimentación, Cable USB, Adaptador de vacío, Cortador de caracteres, Nariz del regulador de profundidad, Adaptador de raspador de diamante, Destornillador hexagonal, Llave hexagonal, Material de prueba, Hoja adhesiva, Roland Software CD-ROM, Manual del usuario

REQUERIMIENTOS DEL SISTEMA

	Dr. Engrave (Incluido)	R-Wear StudioTM (Opcional)
Sistema operativo	Windows Vista® (versión de 32 bit), Windows® XP y 2000	Windows Vista® (versión de 32 bit), Windows® XP y 2000

Los productos Roland DG que presentan esta etiqueta medioambiental cumplen con los criterios de la empresa referentes al respeto del medio ambiente, un grupo de normativas basado en la autodeclaración de tipo II ISO 14021. Para más información, visita www.rolanddgi.com.



Certificados ISO 14001:2004 e ISO 9001:2000.

Los objetivos de Roland son la protección medioambiental y la continua mejora de la calidad. Bajo la filosofía de preservar el medioambiente y la salud, Roland DG trabaja activamente para abolir los disolventes orgánicos en la producción, reducir y reciclar residuos, reducir el consumo y adquirir productos reciclados. Roland DG se esfuerza constantemente por ofrecer los productos más fiables del mercado.

